



FIT-jelentés :: 2014

Intézményi jelentés

8. évfolyam

Rákospalotai Meixner Általános Iskola és Alapfokú Művészetoktatási Intézmény

1155 Budapest, Tóth István utca 100.

OM azonosító: 102587



EMBERI ERŐFORRÁSOK
MINISZTERIUMA

● **KTATÁSI HIVATAL**



Köznevelési Mérési
Értékelési Osztály

Létszám adatok

A telephely kód táblázata

A	001 - Rákospalotai Meixner Általános Iskola és Alapfokú Művészetoktatási Intézmény (általános iskola) (1155 Budapest, Tóth István utca 100.)
---	---

Az intézmény létszámadatai a 8. évfolyamon

A telephely kódja	Képzési típus	Tanulók száma						
		Összesen	SNI tanulók	Mentesült tanulók	BTMN tanulók	HHH tanulók	Jelentésre jogosult tanulók	A jelentésben szereplők
A	Általános iskola	14	6	0	2	0	8	7
Összesen		14	6	0	2	0	8	7

A korábbi mérésekben eredménnyel rendelkezőkre vonatkozó létszám adatok

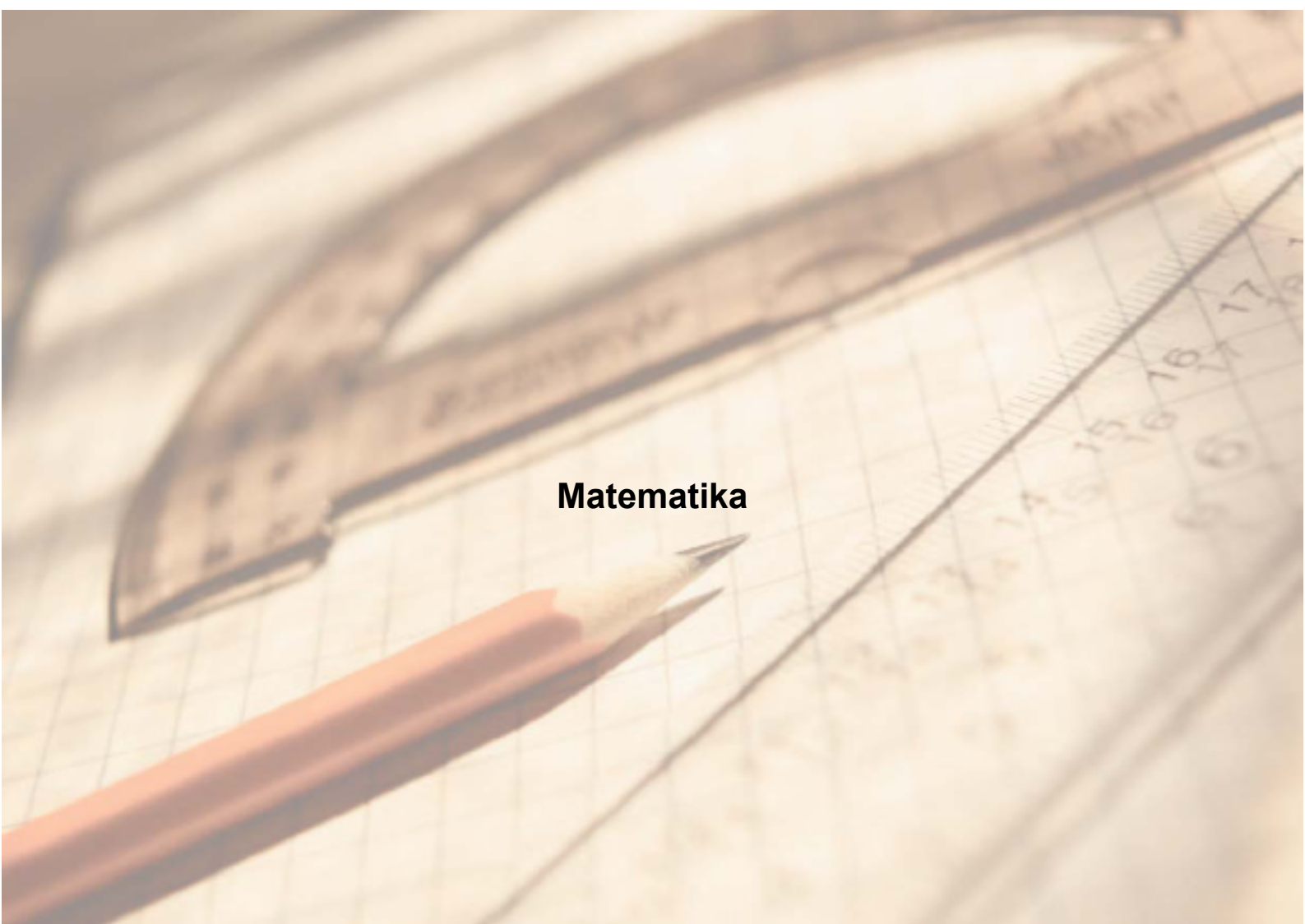
A telephely kódja	Képzési típus	Tanulók száma		A telephelynek van-e az előzetes eredmény alapján becsült várható eredménye?
		Ebben a jelentésben szereplők (előző táblázat utolsó oszlopa)	Ebből a 2012-es mérésben eredménnyel rendelkeznek	
A	Általános iskola	7	7	Nincs
Összesen		7	7	

A Tanulói háttérkérdőívre és a családháttér-indexre vonatkozó létszám adatok

A telephely kódja	Képzési típus	Tanulók száma			A telephelynek van-e CSH-indexe?
		Jelentésre jogosultak	Tanulói kérdőívet kitöltötte	Van CSH-indexe	
A	Általános iskola	8	8	4	Nincs
Összesen		8	8	4	

Az intézmény jelentésre jogosult tanulóinak előző év végi matematikajegye

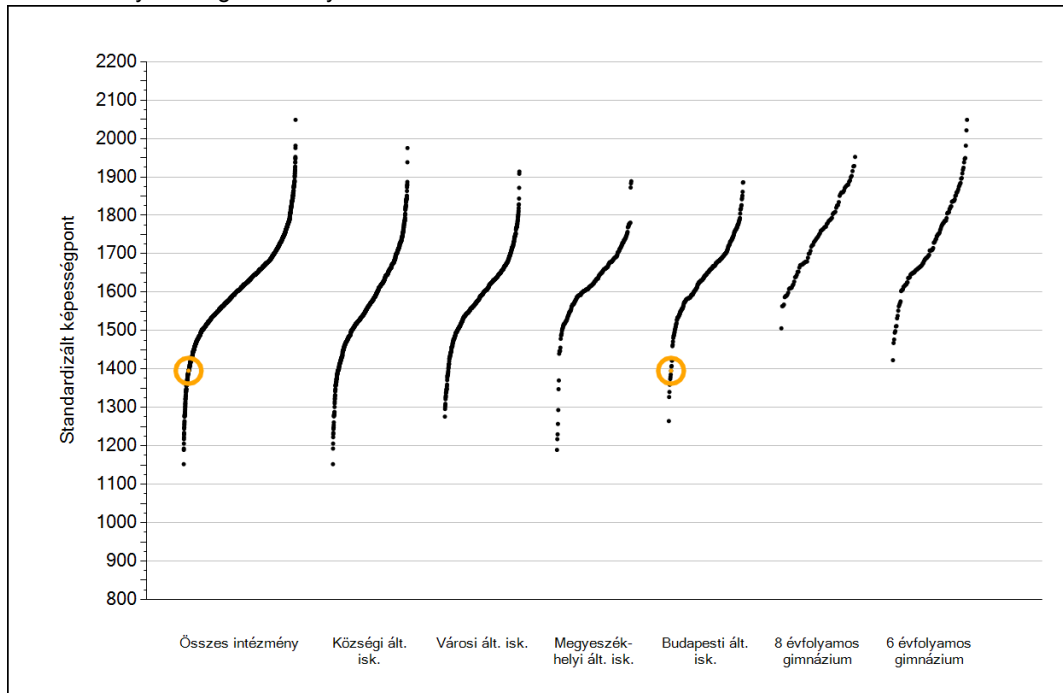
A telephely kódja	Képzés típus	Szerepel-e a jelentésben?	Előző év végi matematikajegy					Összesen	
			-	1	2	3	4		5
A	Általános iskola	Jelentésben szereplők	1	0	0	3	2	1	7
		Jelentésben nem szereplők	0	0	0	0	1	0	1
Összesen		Jelentésben szereplők	1	0	0	3	2	1	7
		Jelentésben nem szereplők	0	0	0	0	1	0	1



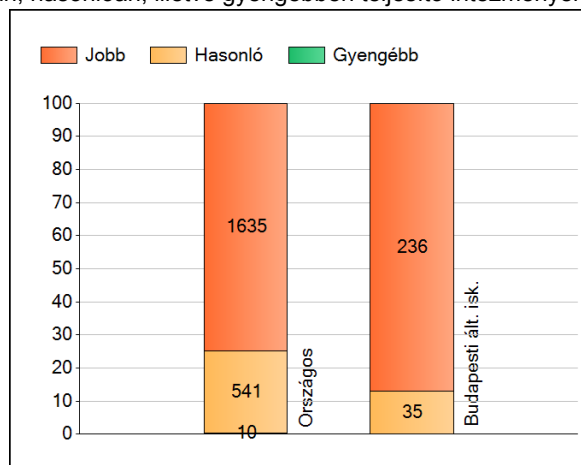
Matematika

1a Átlageredmények

Az intézmények átlageredményeinek összehasonlítása



A szignifikánsan jobban, hasonlóan, illetve gyengébben teljesítő intézmények száma és aránya (%)



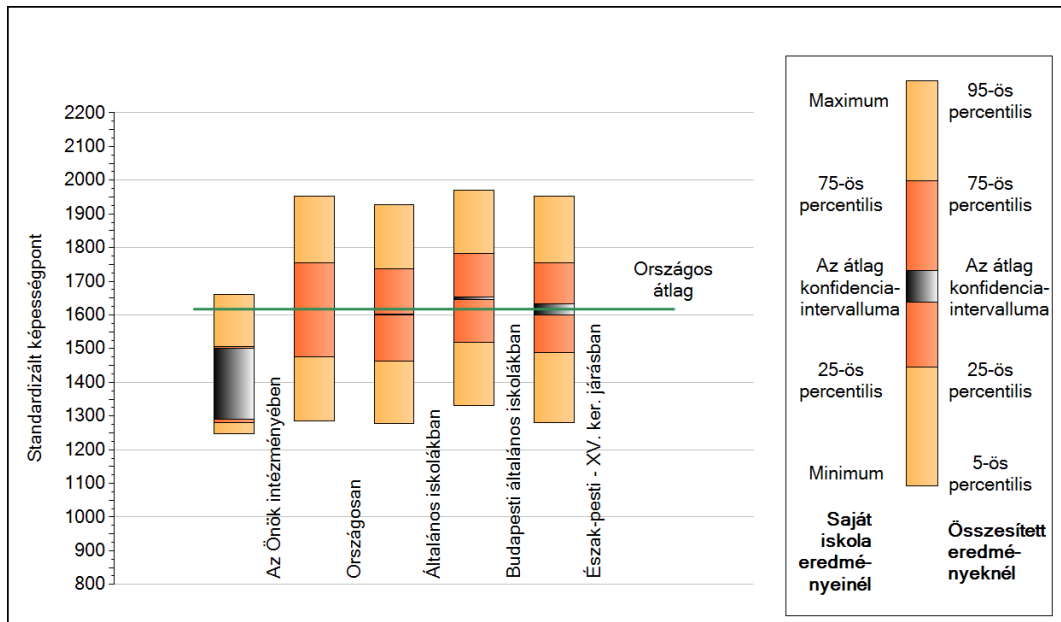
A tanulók átlageredménye és az átlag megbízhatósági tartománya (konfidencia-intervalluma)

Az Önök intézményében	1395 (1291;1502)
Országosan	1617 (1616;1618)
Általános iskolákban	1602 (1601;1603)
Községi általános iskolákban	1570 (1568;1572)
Városi általános iskolákban	1593 (1590;1595)
Megyeszékhelyi általános iskolákban	1636 (1633;1638)
Budapesti általános iskolákban	1649 (1646;1652)
8 évfolyamos gimnáziumokban	1760 (1754;1765)
6 évfolyamos gimnáziumokban	1749 (1745;1753)

1b

A képességeloszlás néhány jellemzője

A tanulók képességeloszlása az Önök intézményében és azokban a részpopulációkban, amelyekbe Önök is tartoznak

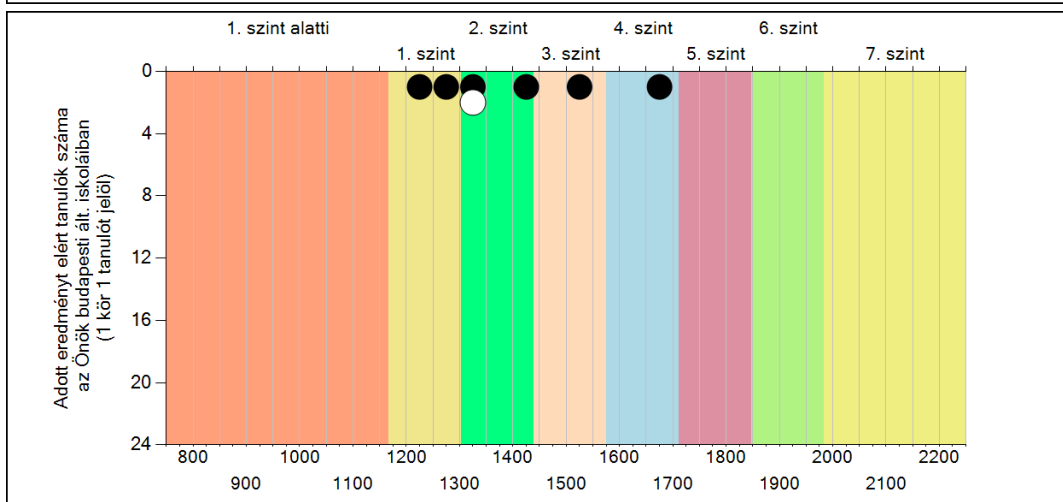
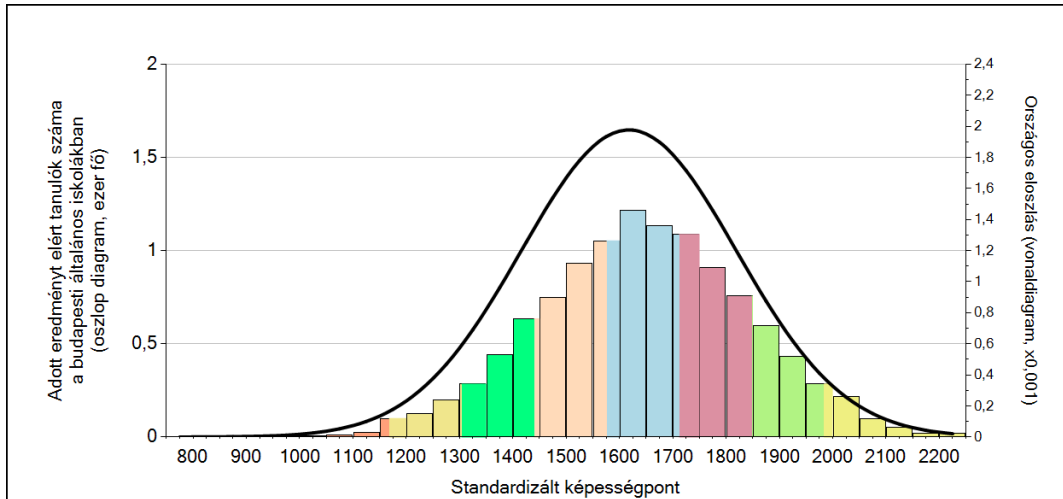


A tanulók képességeloszlása az egyes részpopulációkban

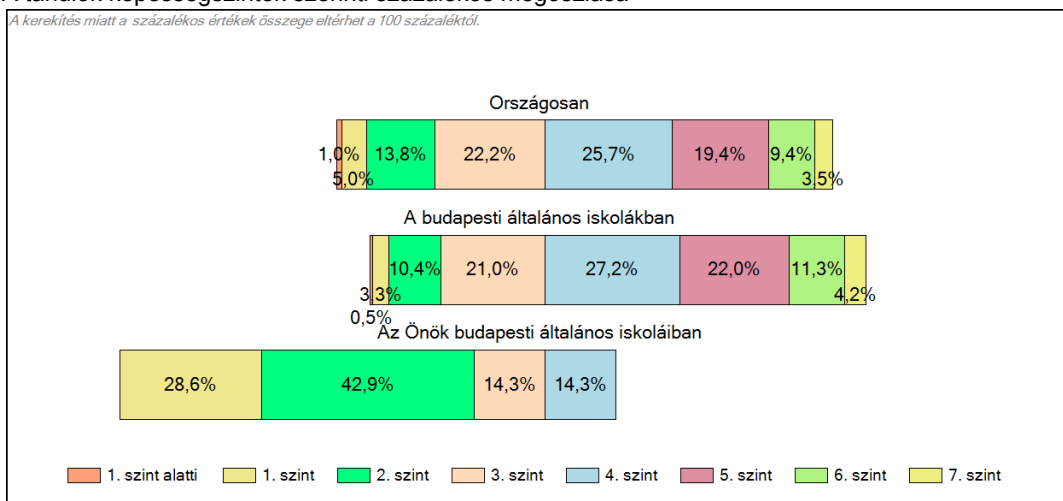
	Min. / 5-ös perc.	25-ös perc.	Átlag	(konf. int.)	75-ös perc.	Max. / 95-ös perc.
Az Önök intézményében	1248	1279	1395	(1291;1502)	1506	1660
Országosan	1287	1476	1617	(1616;1618)	1756	1952
Általános iskolákban	1279	1463	1602	(1601;1603)	1737	1928
Budapesti általános iskolákban	1331	1520	1649	(1646;1652)	1781	1969
Észak-pesti - XV. ker. járásban	1279	1488	1618	(1600;1632)	1753	1952

1c Képességeloszlás

Az országos eloszlás, valamint a tanulók eredményei a budapesti általános iskolákban és az Önök budapesti általános iskoláiban

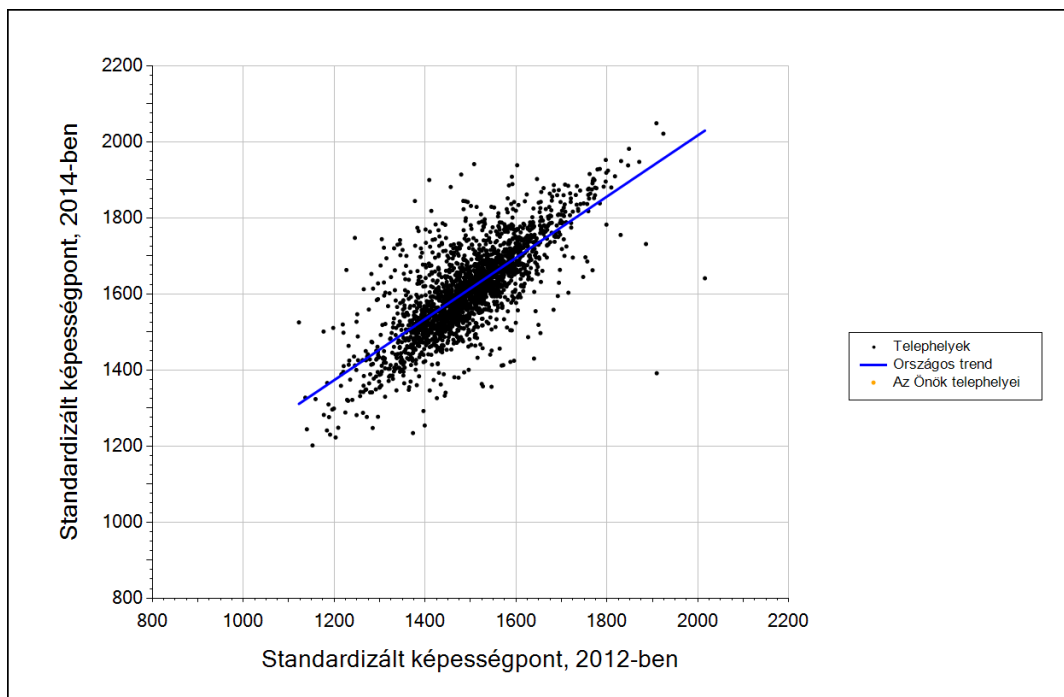


A tanulók képességszintek szerinti százalékos megoszlása



3b **Átlageredmény a tanulók korábbi eredményének tükrében telephelyenként**

Matematika



Telephelyeik eredménye a regressziós becslés alapján várható eredmény tükrében

A telephely	Telephelyük 2014-es átlageredménye	1395	(1291;1502)
	A telephely tanulóinak 2012-es átlageredménye	-	-
	Várható eredmény az összes telephelyre illesztett regressziós egyenes alapján	-	-
Kevesebb, mint 10 tanuló rendelkezik korábbi eredménnyel.			

* Csak azok a telephelyek szerepelnek az ábrán, amelyek esetében legalább a tanulók kétharmada és legalább tíz tanuló megírta a két évvel korábbi mérést, és amelyeken a korábbi eredménnyel rendelkező diákok e mérésbeli átlaga belesik az összes diák e mérésben elért képességátlagának konfidenciaintervallumába mindkét területen.

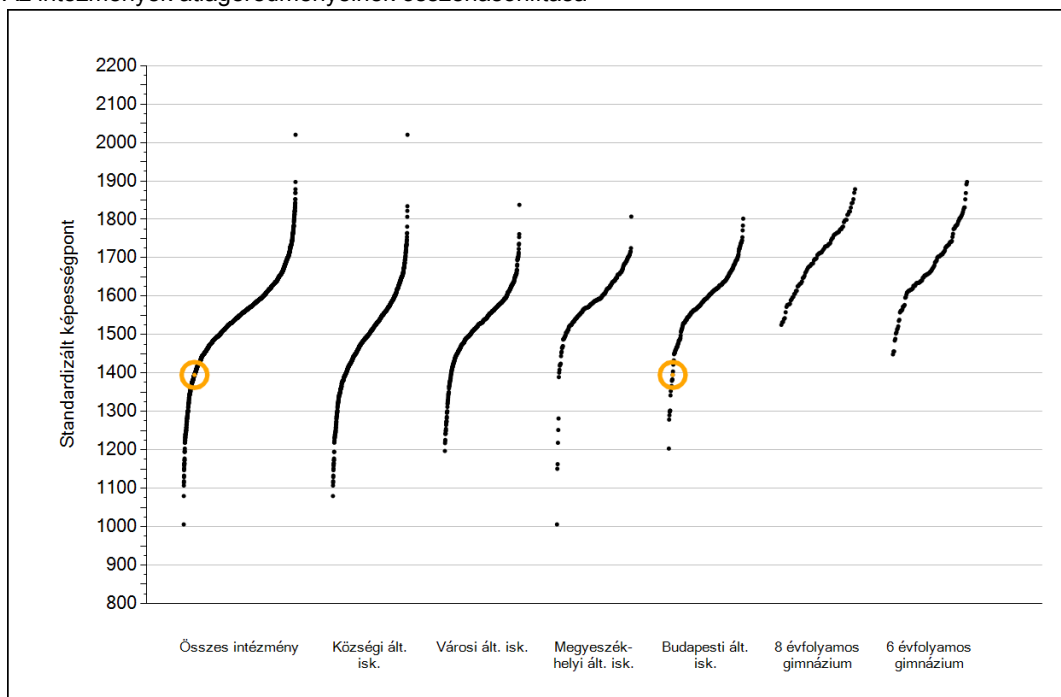


Szövegértés

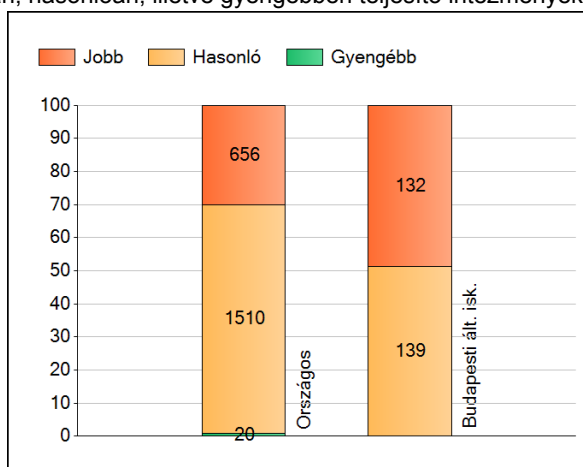
1a

Átlageredmények

Az intézmények átlageredményeinek összehasonlítása



A szignifikánsan jobban, hasonlóan, illetve gyengébben teljesítő intézmények száma és aránya (%)



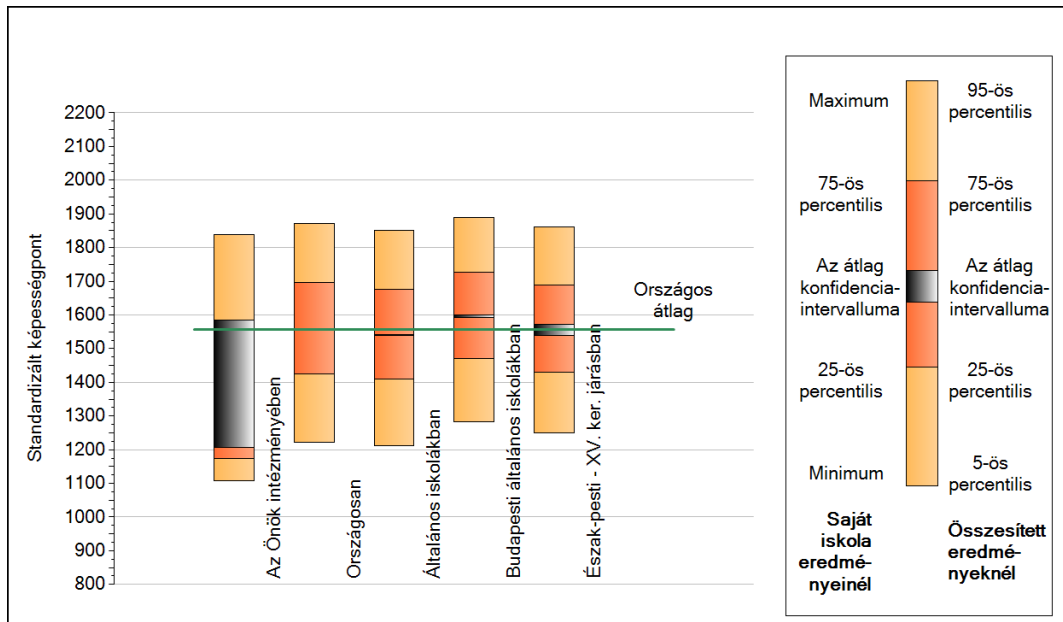
A tanulók átlageredménye és az átlag megbízhatósági tartománya (konfidencia-intervalluma)

Az Önök intézményében	1395 (1206;1584)
Országosan	1557 (1556;1558)
Általános iskolákban	1540 (1539;1541)
Községi általános iskolákban	1497 (1494;1499)
Városi általános iskolákban	1531 (1529;1534)
Megyeszékhelyi általános iskolákban	1587 (1584;1590)
Budapesti általános iskolákban	1596 (1593;1599)
8 évfolyamos gimnáziumokban	1714 (1708;1718)
6 évfolyamos gimnáziumokban	1696 (1692;1701)

1b

A képességeloszlás néhány jellemzője

A tanulók képességeloszlása az Önök intézményében és azokban a részpopulációkban, amelyekbe Önök is tartoznak



A tanulók képességeloszlása az egyes részpopulációkban

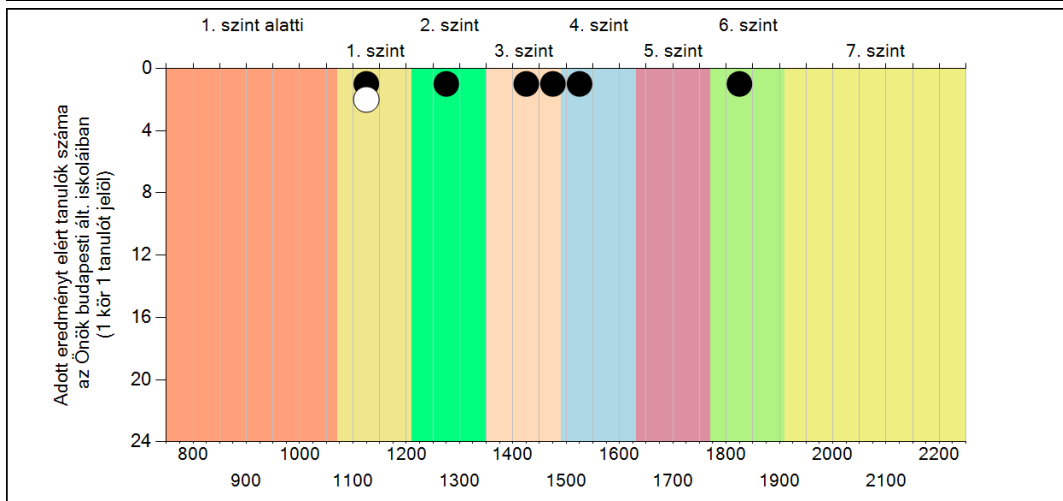
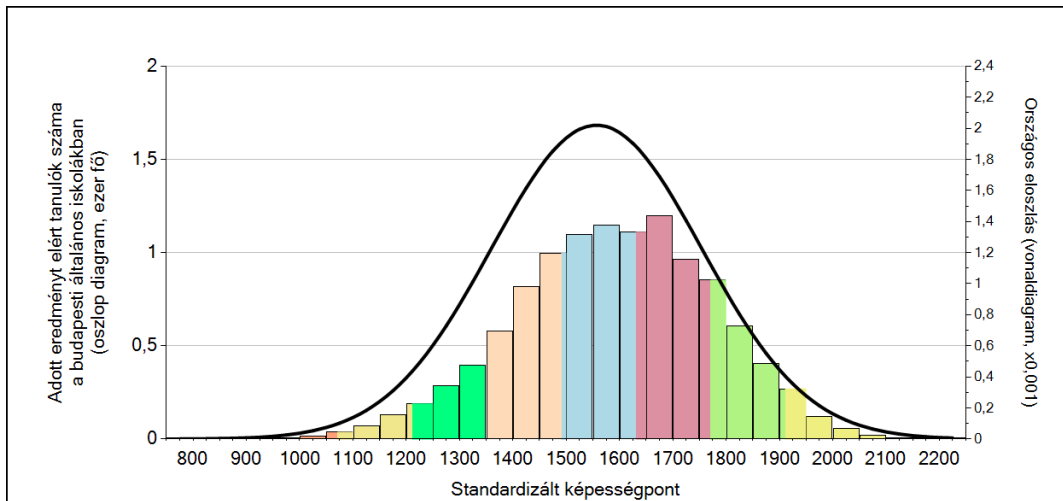
	Min. / 5-ös perc.	25-ös perc.	Átlag	(konf. int.)	75-ös perc.	Max. / 95-ös perc.
Az Önök intézményében	1107	1175	1395	(1206;1584)	1520	1839
Országosan	1222	1424	1557	(1556;1558)	1696	1871
Általános iskolákban	1213	1409	1540	(1539;1541)	1676	1850
Budapesti általános iskolákban	1284	1471	1596	(1593;1599)	1726	1890
Észak-pesti - XV. ker. járásban	1250	1429	1556	(1538;1572)	1689	1860

Szövegértés

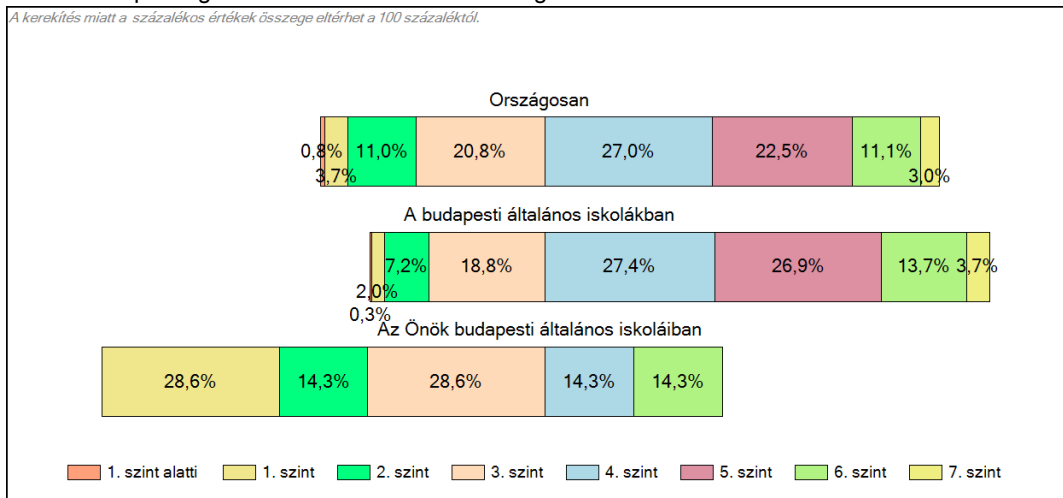
1c

Képességeloszlás

Az országos eloszlás, valamint a tanulók eredményei a budapesti általános iskolákban és az Önök budapesti általános iskoláiban



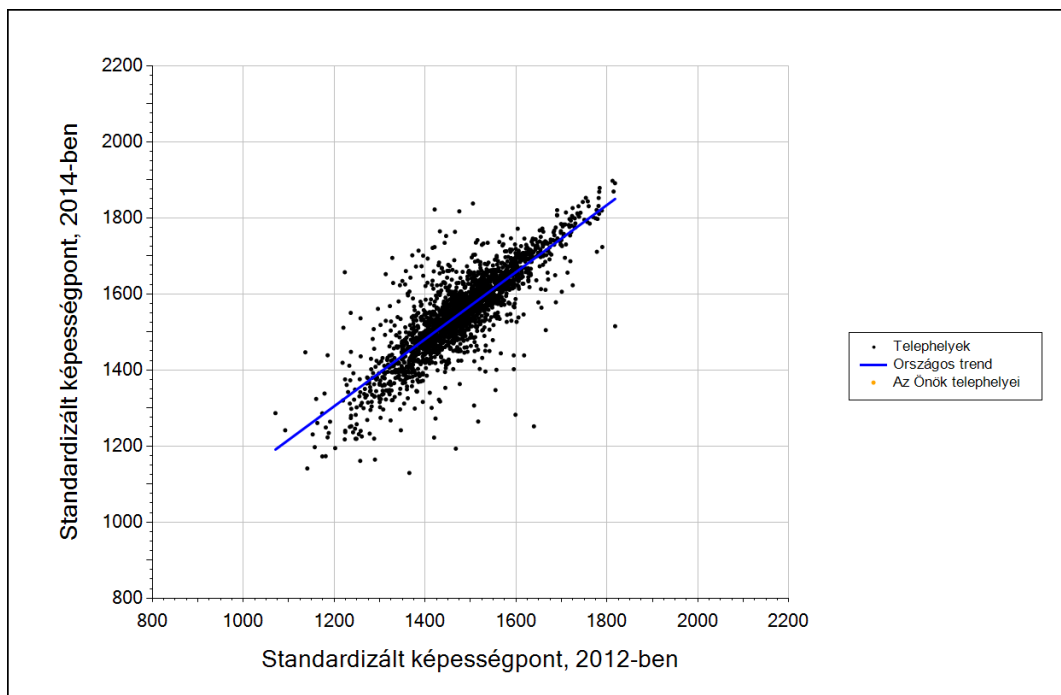
A tanulók képességszintek szerinti százalékos megoszlása



Szövegértés

3b

Átlageredmény a tanulók korábbi eredményének tükrében telephelyenként



Telephelyeik eredménye a regressziós becslés alapján várható eredmény tükrében

A telephely	Telephelyük 2014-es átlageredménye	1395	(1206;1584)
	A telephely tanulóinak 2012-es átlageredménye	-	-
	Várható eredmény az összes telephelyre illesztett regressziós egyenes alapján	-	-
Kevesebb, mint 10 tanuló rendelkezik korábbi eredménnyel.			

* Csak azok a telephelyek szerepelnek az ábrán, amelyek esetében legalább a tanulók kétharmada és legalább tíz tanuló megírta a két évvel korábbi mérést, és amelyeken a korábbi eredménnyel rendelkező diákok e mérésbeli átlaga belesik az összes diák e mérésben elért képességátlagának konfidenciaintervallumába mindkét területen.

Szövegértés